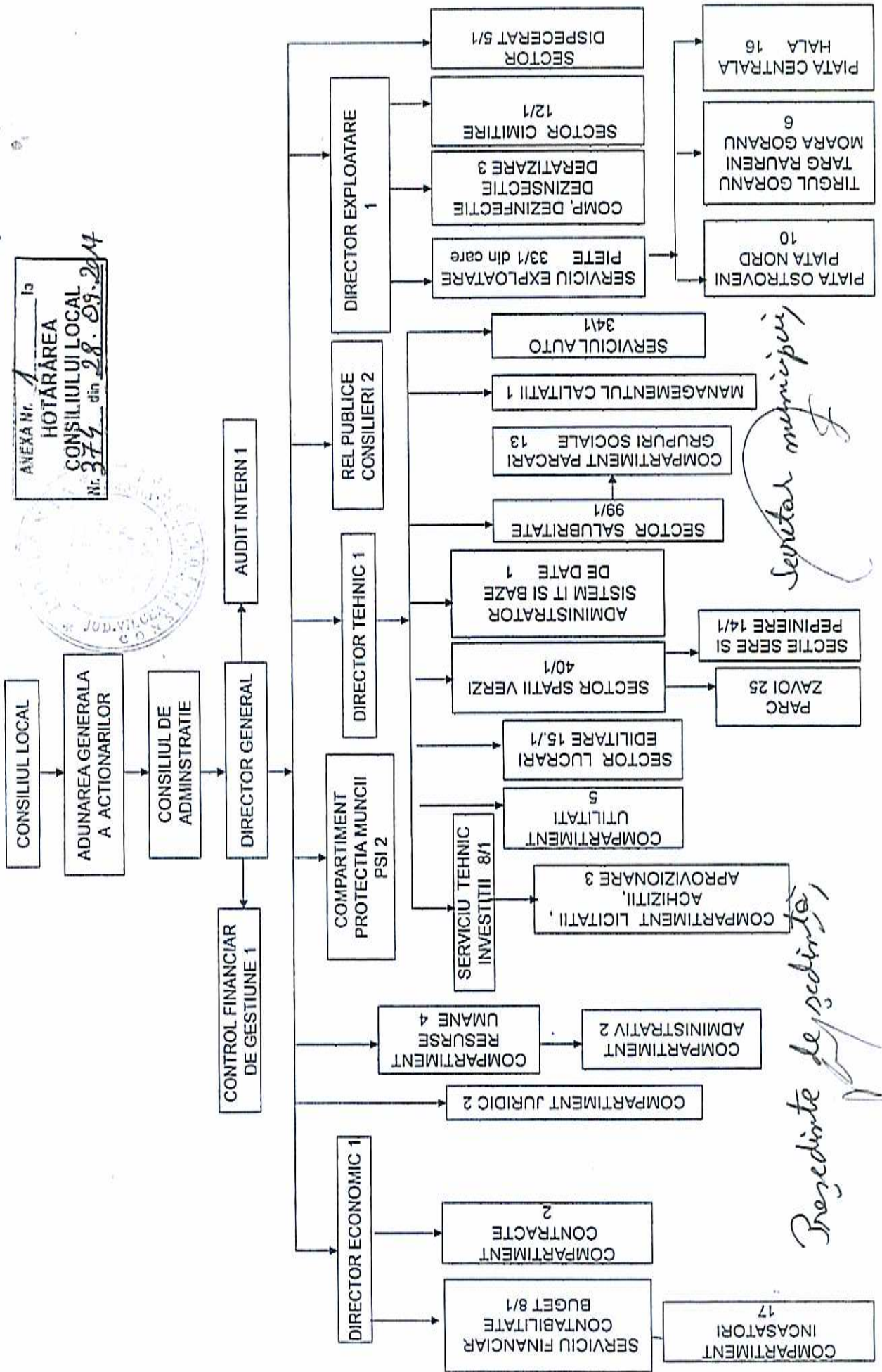


ORGANIGRAMA

CONSILIUL DE ADMINISTRATIE:

1. Renga Veronica-Presedinte
2. Mihăilă Elisabeta
3. Popescu Adriana
4. Corendea Gheorghe
5. Mutuliga Florin

CONSILIUL LOCAL RAMNICU VALCEA
 PIETE PREST SA RAMNICU VALCEA
 TOTAL PERSONAL 356 din care 14 funcții conducere
 342 funcții execuție



ANEXA Nr. 1 la
 HOTARAREA
 CONSILIULUI LOCAL
 Nr. 374 din 28.09.2014

Secretar municipii

Prezidinte de sedinta